

AMPLI DUPLEX DE 3 HAB. DOBLES + ESTUDI I DOS TERRASSES, AMB PÀRQUING INCLÒS.

Ref: 1226

**Can palet / Terrassa**

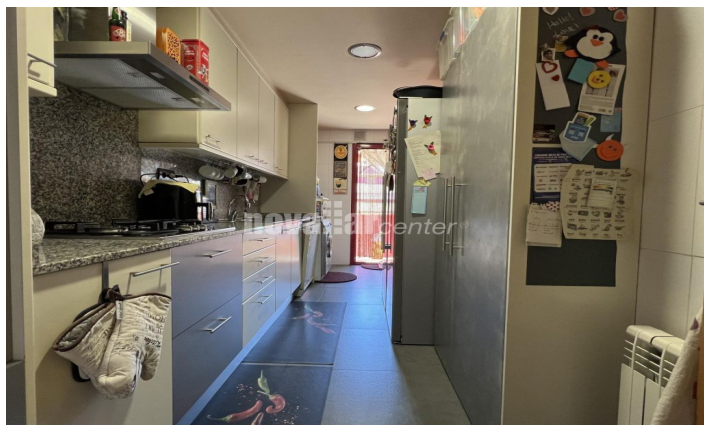
Novallar Center i Apialia Terrassa, et presenten aquest increïble dúplex de 135 m² construïts, en l'encantador barri de Cementiri Vell. Un espai totalment exterior que t'omplirà de llum i energia. En la primera planta, gaudiràs d'una cuina independent perfecta per a les teves creacions culinàries. El menjador, ampli i acollidor, et porta a un balcó on podràs relaxar-te després d'un dia atafegat. Aquest nivell també compta amb tres habitacions dobles. Una d'elles és una suite, donant-te aquest toc de privacitat que tots desitgem. A més, tens un bany complet addicional, llest per a cobrir totes les teves necessitats. La segona planta és un autèntic oasi: un estudi de 48m² que s'obre a 2 terrasses impressionants de 45m² cadascuna i un bany complet. Imagina les nits d'estiu aquí, gaudint de les estrelles amb els teus sers estimats. Però això no és tot. També tindràs accés a la zona comunitària amb piscina, ideal per a refrescar-te en els dies calorosos. I, per descomptat, oblidat de l'estrès de l'aparcament, perquè el pàrquing està inclòs, a més tindràs la possibilitat d'una segona plaça de pàrquing opcional.

335.000 €

135 m²
3 Habitacions
1 Bany
Piscina
AACC
Ascensor
Terrassa
Balcó







Contacta'ns per a més informació o per concretar una cita