

**PLANTA BAIXA DE 4 HABITACIONS, REFORMADA.
PARQUING OPCIONAL.**

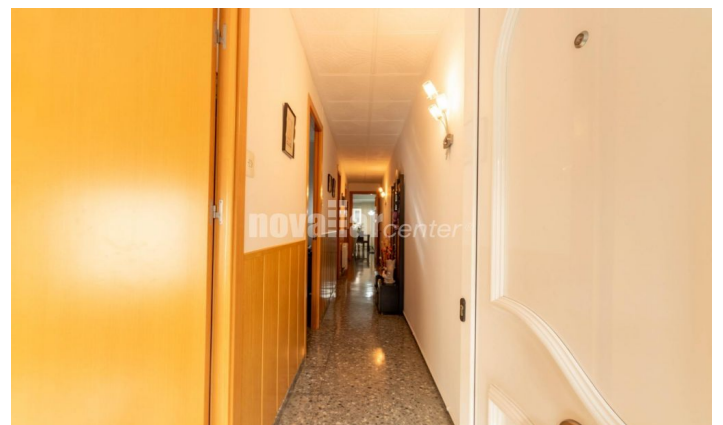
Ref: 2944

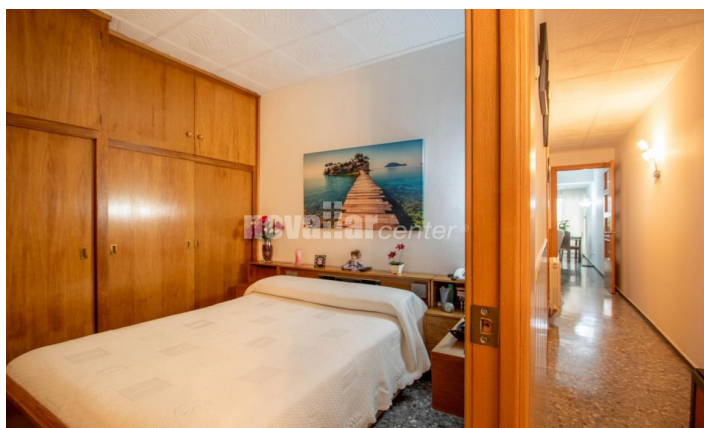
**Can palet / Terrassa**

Novallar Center i Apialia terrassa, ofereixen aquesta planta baixa al carrer Concepció Arenal, al barri de Can Palet, amb entrada independent. Aquest barri destaca per oferir una vida de barri autèntica amb petit comerç, grans superfícies a prop i una excel·lent connexió per entrar i sortir de la ciutat. El pis, amb una superfície construïda de 124 m², està dissenyat per oferir espais amplis i confortables. Disposa de quatre habitacions, dues d'elles dobles i dues individuals, perfectes per adaptar-se a les necessitats de tota la família. El bany és pràctic i modern, equipat amb un plat de dutxa. El saló menjador és simplement espectacular, orientat a l'est i recentment reformat, amb una cuina americana moderna que convida a compartir moments en família i amb amics. Aquesta zona es connecta directament amb un pati privat de 12 m², ideal per gaudir de l'aire lliure sense sortir de casa. A més, compta amb un ampli traster de 10 m², proporcionant espai addicional per a l'emmagatzematge. Per si fos poc, tens l'opció d'adquirir una plaça d'aparcament en una finca del costat, afegint un valor afegit a aquesta propietat única. Aquesta planta baixa és ideal per a aquells que busquen la comoditat d'una casa en un entorn urbà, amb tots els avantatges d'un barri amb ...

192.000 €124 m²
4 Habitacions
1 Bany
Calefacció
Pati
Traster







Contacta'ns per a més informació o per concretar una cita