

**ESPECTACULAR PLANTA BAIXA OBRA NOVA AL
BARRI DE SANT PERE**

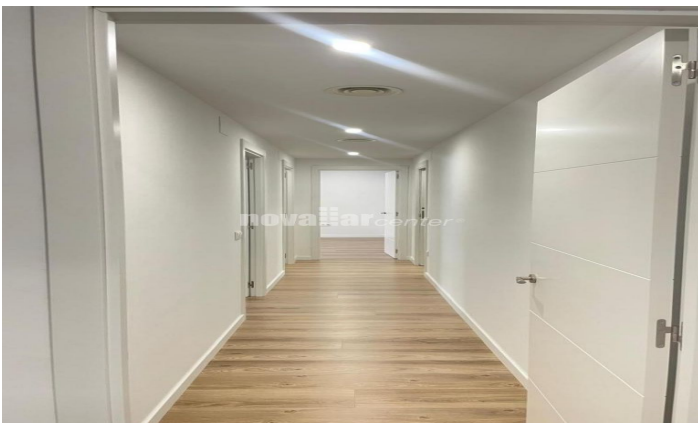
Ref: PH-PF4-001

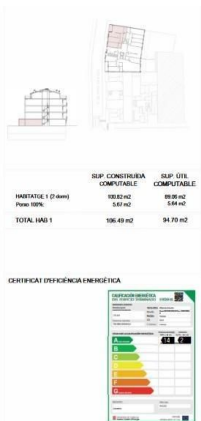
**Terrassa**

NOVALLAR CENTER COMERCIALITZA PROMOCIÓ D'OBRA NOVA EN EDIFICI TRANSVERSAL/ PERE FIZES Habitatge en planta baixa de 106m2 construïts i 95m2 útils distribuïts en un saló-menjador de 23m2 amb sortida a una zona exterior de 6m2, cuina oberta, 2 habitacions dobles (una d'elles amb bany en suite) i un altre bany complet. Compta amb un estudi de 5m2. Sòls de parquet sobre làmina aïllant acústica, fusteria exterior d'alumini amb pont tèrmic de la marca CORTIZO i vidre de doble cambra amb eficiència energètica A, fusteria interior lacada en blanc. Climatització sistemàticament d'aerotèrmia per conductes en totes les estades, acumulador d'aigua calenta sanitària. Electrodomèstics integrats de la marca Siemens. Pàrquing i traster opcional en la mateixa finca amb accés directe des d'ascensor. La inclusió de plaques fotovoltaïques en la coberta genera electricitat per a les zones comunes de l'edifici, resultant en un estalvi significatiu de costos d'energia per a la comunitat de propietaris. Edifici de màxima eficiència energètica (A). Façana principal ventilada L'edifici consta d'habitatges de 2, 3 i 4 habitacions; des de 106m2 fins a 181m2 construïts. Tots els habitatges compten amb balcons o terrasses. Habitatges d'alta qualitat, des dels acabats fins als materials...

285.000 €

106 m²
2 Habitacions
2 Banys
AACC
Calefacció
Ascensor
Balcó





Contacta'ns per a més informació o per concretar una cita