

**DÚPLEX DE 138m2 ÚTILES A LOS PIES DEL
PARQUE NATURAL DEL CADÍ MOIXERO**

Ref: PR0002

**Centro / Baga**

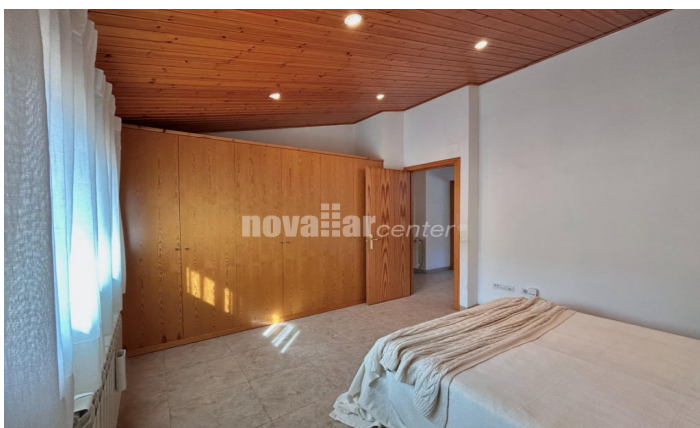
Novallar Center presenta este espacioso y acogedor dúplex de 138m2 útiles en el corazón de Bagà, a los pies del parque natural del Cadí Moixeró. Se trata de una oportunidad única para familias amantes de la naturaleza que busquen una primera o segunda residencia. •177m2 construidos y 138m2 útiles, totalmente exterior •4 habitaciones dobles •2 baños completos •Cocina independiente con despensa •Habitación lavadero •Trastero incorporado en el interior del piso Entrando en la planta principal encontramos un recibidor con pasillo que distribuye los diferentes espacios: destaca una gran zona de salón comedor con balcón y ventana al exterior. Este espacio además incluye la posibilidad de abrir una chimenea para añadir calidez y personalidad al espacio. Continuamos por la cocina de estilo rústico, completamente equipada y con despensa adjunta. Esta planta también cuenta con una amplia habitación doble con salida exterior y un baño de cuatro piezas con plato de ducha. Antes de subir a la segunda planta, encontramos un trastero bajo la escalera. La segunda planta se distribuye en 3 habitaciones dobles (todas exteriores) y un baño de cuatro piezas con bañera. Dos de las habitaciones cuentan con armarios empotrados de madera en perfecto estado que también...

230.000 €

177 m²
5 Habitaciones
2 Baños
Calefacción
Trastero
Ascensor
Amueblado
Chimenea
Balcón
Armarios empotrados







Contáctenos para mas información o para concertar una visita

Tel: +34 937 833 411

comercial@novallarcenter.com

www.novallarcenter.es