

**AMPLIO DUPLEX DE 3 HAB. DOBLES + ESTUDIO Y
DOS TERRAZAS, CON PARQUING INCLUIDO.**

Ref: 1226

**Can palet / Terrassa**

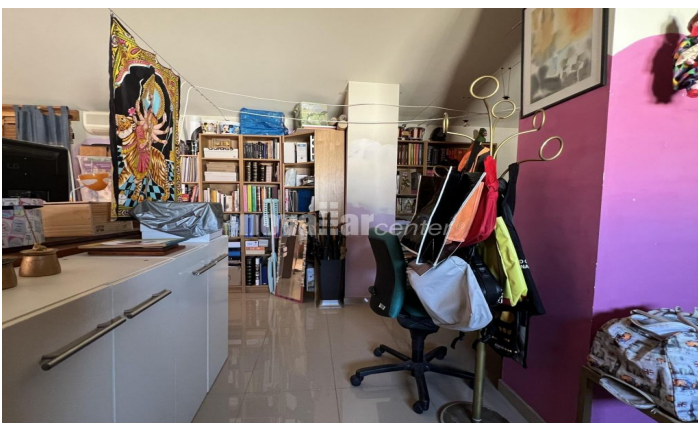
Novallar Center y Apialia Terrassa, te presentan este increíble dúplex de 135 m² construidos, en el encantador barrio de Cementiri Vell. Un espacio totalmente exterior que te llenará de luz y energía. En la primera planta, disfrutarás de una cocina independiente perfecta para tus creaciones culinarias. El comedor, amplio y acogedor, te lleva a un balcón donde podrás relajarte después de un día ajetreado. Este nivel también cuenta con tres habitaciones dobles. Una de ellas es una suite, dándote ese toque de privacidad que todos deseamos. Además, tienes un baño completo adicional, listo para cubrir todas tus necesidades. La segunda planta es un auténtico oasis: un estudio de 48m² que se abre a 2 terrazas impresionantes de 45m² cada una y un baño completo. Imagina las noches de verano aquí, disfrutando de las estrellas con tus seres queridos. Pero eso no es todo. También tendrás acceso a la zona comunitaria con piscina, ideal para refrescarte en los días calurosos. Y, por supuesto, olvídate del estrés del aparcamiento, porque el parking está incluido, además tendrás la posibilidad de una segunda plaza de parking opcional.

335.000 €

135 m²
3 Habitaciones
1 Baño
Piscina
AACC
Ascensor
Terraza
Balcón







Contáctenos para mas información o para concertar una visita