

**DÚPLEX DE 4 HABITACIONES CON PARQUING INCLUIDO.**

Ref: 291

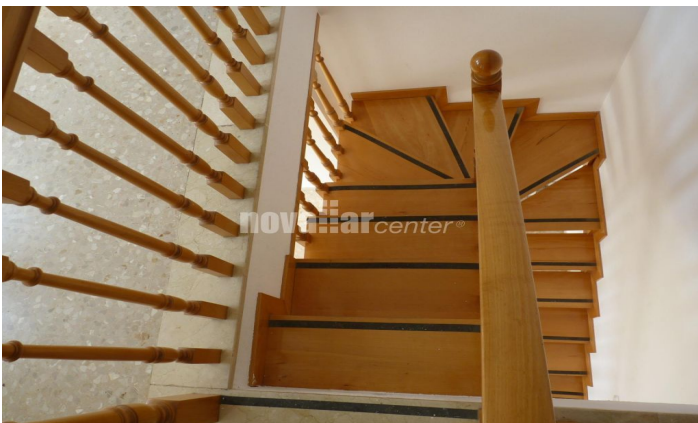
**Can palet / Terrassa**

Novallar Center y Apialia Terrassa, ofrecen este FANTÁSTICO DÚPLEX DE 122M<sup>2</sup> CON ASCENSOR DE SOLO 6 VECINOS, CON BALCÓN DE 10M<sup>2</sup> Y TERRAZA 13M<sup>2</sup>, PLAZA DE PARKING INCLUIDA EN LA MISMA FINCA EN CAN PALET. Consta de recibidor que nos da la bienvenida y nos deriva al salón comedor, con grandes ventanales para atraer la máxima luz, con acceso a balcón grande de 10m<sup>2</sup> con espacio para una mesa y sillas, justo al lado del comedor tenemos la cocina independiente, con espacio de almacenamiento, fogones de gas, y muy bien conservada, en la misma planta tenemos las 3 habitaciones, una suite con baño privado con plato de ducha y salida a balcón y dos habitaciones medianas con espacio para cama, mesita, armario y escritorio, también tenemos el baño principal completo en la entrada de la vivienda con bañera y doble pica. A través de unas cómodas escaleras de madera natural accedemos a la planta de arriba donde encontramos una sala polivalente de 17m<sup>2</sup> donde podrás considerar tener una cuarta habitación o despacho o zona de juegos, también en la misma planta tenemos un aseo con espacio para lavadora y secadora, un trastero de 5m<sup>2</sup> y la preciosa terraza de 13m<sup>2</sup>. La vivienda se encuentra en perfecto estado, suelo de mármol, puertas de haya, ventanas de aluminio doble cristal, c...

**234.000 €**

122 m<sup>2</sup>  
4 Habitaciones  
2 Baños  
Calefacción  
Trastero  
Ascensor  
Terraza  
Balcón







Contáctenos para mas información o para concertar una visita