

**PLANTA BAJA DE 4 HABITACIONES, REFORMADA.
PARQUING OPCIONAL.**

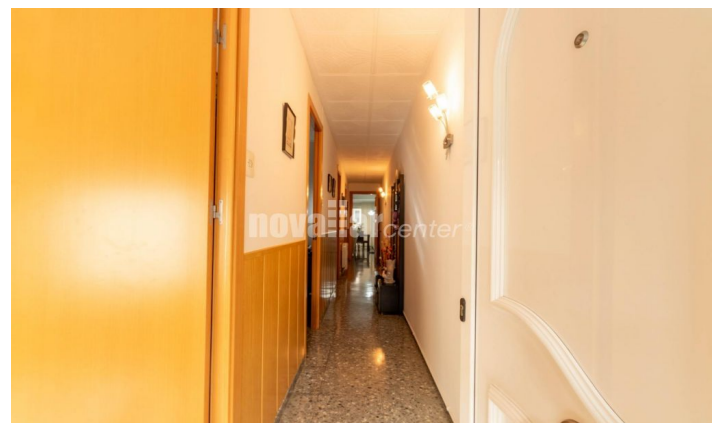
Ref: 2944

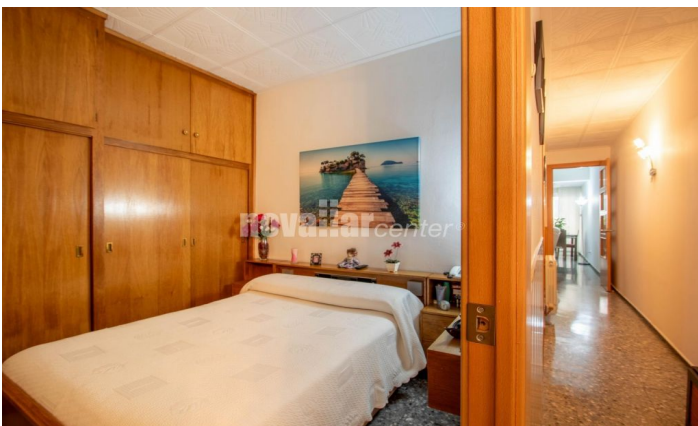
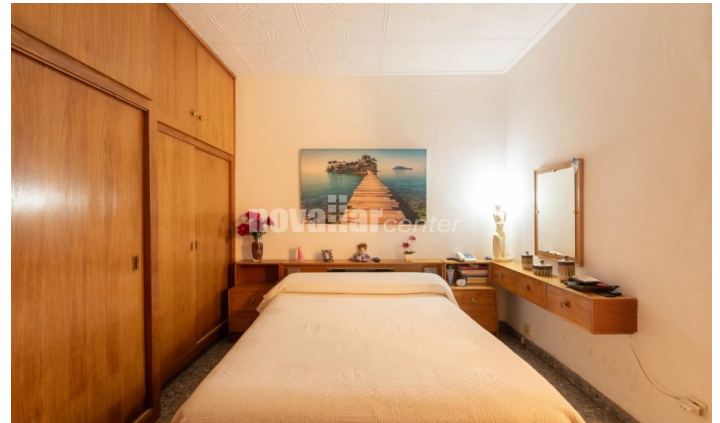
**Can palet / Terrassa**

Novallar Center i Apialia terrassa, ofereix esta planta baixa en la calle Concepció Arenal, en el barri de Can Palet, amb entrada independent. Este barri destaca per oferir una vida de barri autèntica amb petit comerç, grans superfícies properes i una excel·lent connexió per entrar i sortir de la ciutat. El pis, amb una superfície construïda de 124 m², està dissenyat per oferir espais amplis i còmodes. Disposa de quatre habitacions, dues d'elles dobles i dues individuals perfectes per adaptar-se a les necessitats de tota la família. El bany és pràctic i modern, equipat amb un plat de dutxa. El saló comedor és simplement espectacular, orientat al est i recentment reformat, amb una cuina americana moderna que invita a compartir moments en família i amics. Esta zona se connecta directament amb un pati privat de 12 m², ideal per gaudir de l'aire lliure sense sortir de casa. A més, té un ampli trastero de 10 m², proporcionant espai addicional per l'almacenament. Per si fos poc, tens l'opció de adquirir una plaça d'aparcament en una finca de al costat, afegint un valor afegit a esta propietat única. Esta planta baixa és ideal per aquells que busquen la comoditat d'una casa en un entorn urbà, amb totes les v...

192.000 €124 m²
4 Habitacions
1 Bany
Calefacció
Pati
Trastero







Contáctenos para mas información o para concertar una visita

Tel: +34 937 833 411

comercial@novallarcenter.com

www.novallarcenter.es