

**CENTRICO PISO EN CA N'AURELL DE 4
HABITACIONES, EXTERIOR Y LUMINOSO.**

Ref: 3095

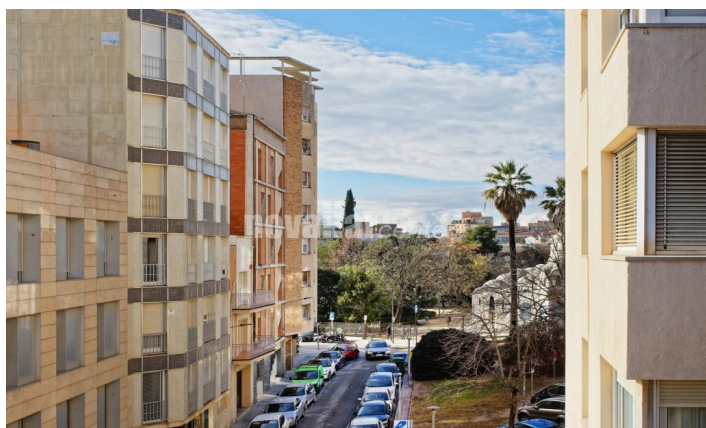
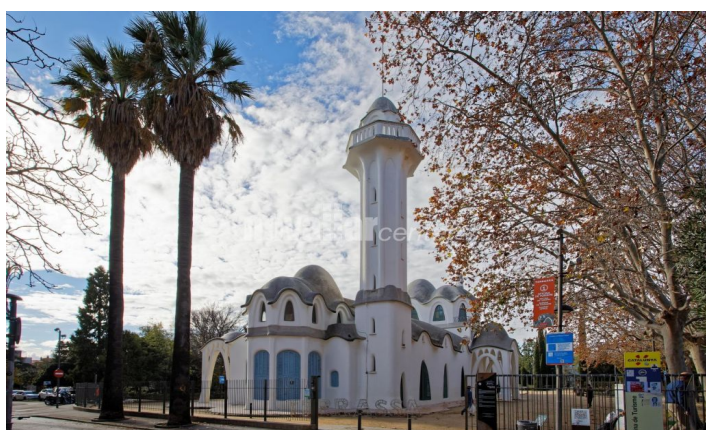
**Terrassa**

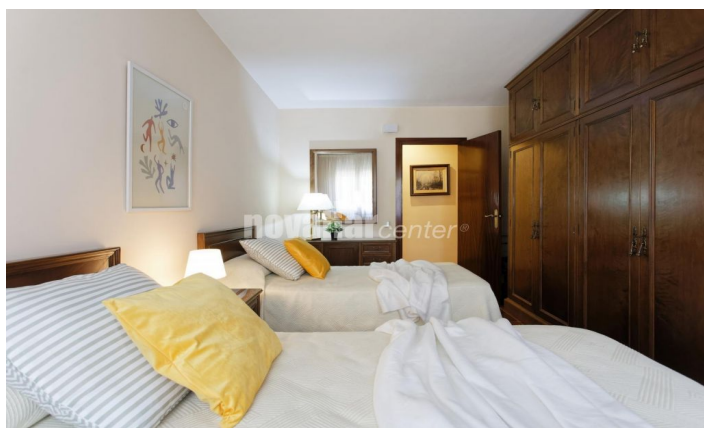
Novallar Center y Apialia Terrassa, ofrecen en exclusiva esta magnífica vivienda, situada en la calle Galileu, en el corazón del barrio de Ca n'Aurell, ofrece una oportunidad única de vivir en una de las zonas más emblemáticas de Terrassa. A tan sólo unos pasos del Parque de Sant Jordi y de la Masía Freixa, un icónico símbolo de la ciudad, este piso combina amplitud, confort y una ubicación excelente. Con una superficie construida de 126 m², esta vivienda destaca por una distribución práctica y funcional que incluye tres habitaciones dobles y una individual, ideales para toda la familia o para adaptarse como espacio de trabajo u ocio. Cuenta con un baño completo equipado con plato de ducha y un aseo de cortesía que añade comodidad al día a día. El recibidor, amplio y elegante, da una cálida bienvenida y conecta con el resto de la vivienda. La cocina es independiente, tipo office, con espacio para una mesa, perfecta para disfrutar de las comidas diarias en familia. El salón-comedor, muy espacioso y lleno de luz natural gracias a su orientación suroeste, es el corazón de la vivienda y ofrece salida directa a un balcón, un espacio ideal para relajarse o disfrutar del aire libre. El edificio, que dispone de ascensor, se encuentra rodeado de todos los servicio...

295.000 €

126 m²
4 Habitaciones
1 Baño
Calefacción
Trastero
Ascensor
Balcón







Contáctenos para mas información o para concertar una visita