

**ESPECTACULA PLANTA BAJA DE OBRA NUEVA EN
SANT PERE**

Ref: PH-PF4-001

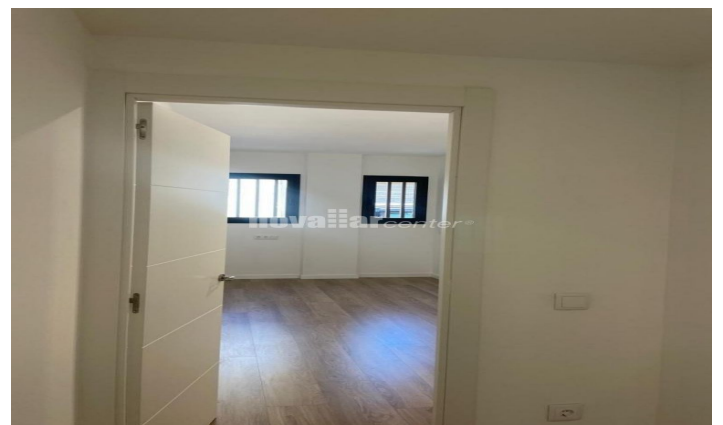
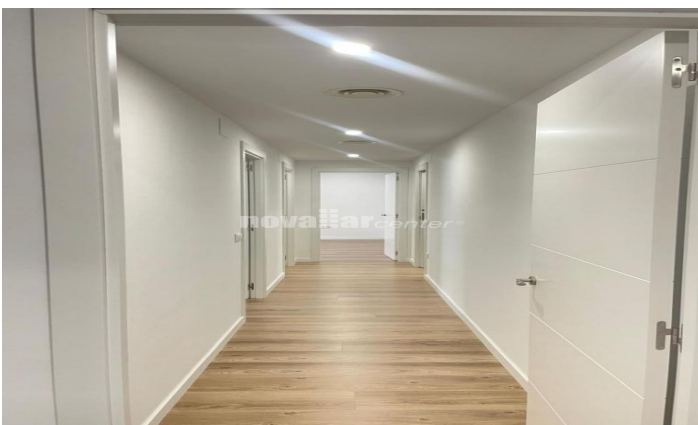
**Terrassa**

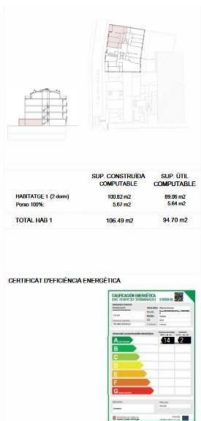
APIALIA TERRASSA COMERCIALIZA PROMOCIÓN DE OBRA NUEVA EN EDIFICIO TRANSVERSAL/ PERE FIZES Vivienda en planta baja de 106m² construidos y 95m² útiles distribuidos en un salón-comedor de 23m² con salida a una zona exterior de 6m², cocina abierta, 2 habitaciones dobles (una de ellas con baño en suite) y otro baño completo. Cuenta con un estudio de 5m². Suelos de parquet sobre lámina aislante acústica, carpintería exterior de aluminio con puente térmico de la marca CORTIZO y vidrio de doble cámara con eficiencia energética A, carpintería interior lacada en blanco. Climatización por sistema de aerotermia por conductos en todas las estancias, acumulador de agua caliente sanitaria.

Electrodomésticos integrados de la marca Siemens. Parking y trastero opcional en la misma finca con acceso directo desde ascensor. La inclusión de placas fotovoltaicas en la cubierta genera electricidad para las zonas comunes del edificio, resultando en un ahorro significativo de costos de energía para la comunidad de propietarios. Edificio de máxima eficiencia energética (A). Fachada principal ventilada El edificio consta de viviendas de 2, 3 y 4 habitaciones; desde 106m² hasta 181m² construidos. Todas las viviendas cuentan con balcones o terrazas. Viviendas de alta calidad, desde los acaba...

285.000 €

106 m²
2 Habitaciones
2 Baños
AACC
Calefacción
Ascensor
Balcón





Contáctenos para mas información o para concertar una visita

Tel: +34 937 833 411

comercial@novallarcenter.com

www.novallarcenter.es