

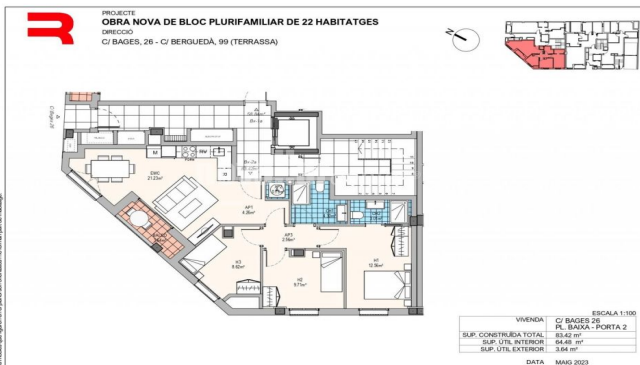
**PLANTA BAJA DE OBRA NUEVA EN CAN PALET DE  
3 HABITACIONES**

Ref: 3000-000B2

**Segle xx / Terrassa**

Novallar Center y Apialia presentan este edificio de obra nueva en el cruce de las calles Bages y Berguedà, en el barrio de Can Palet. Zona tranquila y bien comunicada que permite hacer vida de barrio y al mismo tiempo disfrutar de los beneficios de vivir en el centro de la ciudad. A sólo 5 minutos a pie del Parque de Vallparadís y del Centro Comercial Parc Vallès; ya 15 minutos de la estación Vallparadís Universidad de FGC, del Hospital MútuaTerrassa y del centro histórico. Es ideal para personas que busquen una estética moderna, perfectamente integrada y respetuosa con el entorno y con acabados de diseño y alta calidad. Esta promoción exclusiva cuenta con 22 viviendas (de 1, 2 y 3 habitaciones) con hasta 10 distribuciones distintas. También dispone de plazas de parking en el mismo edificio a partir de 9.100€. Consúltanos los precios y viviendas disponibles de la promoción Bages/Berguedà. PB2 - Planta baja de 83,42m<sup>2</sup> construidos, 64,48m<sup>2</sup> útiles interior y 3,64m<sup>2</sup> útiles exterior; consta de 3 dormitorios, 1 doble de 12,56m<sup>2</sup> y 2 individuales de 9,71m<sup>2</sup> y 8,62m<sup>2</sup>, 2 baños con plato de ducha, cocina integrada con salón-comedor de 21,23m<sup>2</sup> con salida a un pequeño balcón de 3,64m<sup>2</sup>.

**184.000 €**83 m<sup>2</sup>  
3 Habitaciones  
2 Baños  
Calefacción  
Ascensor  
Balcón



Contáctenos para mas información o para concertar una visita